



現地調査
お見積り
0円

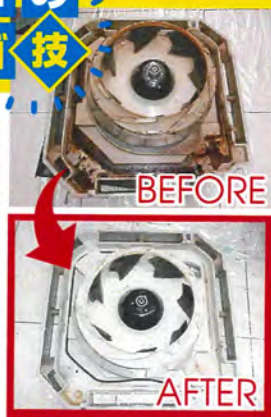
エアコンクリーニングの
ご提案

エアコンの クリーニング お電話1本で駆け 付けます!

プロの
スゴ技

エアコンのクリーニング

エアコンの構造上、暖房時よりも冷房時のほうが内部にスライム状の汚れがたまりやすくなります。新品のエアコンでも、ひと夏使用すると内部は汚れてヘタヘタになります。



【当社の強み】

年間洗浄実績10,000台以上！！
経験豊富なスタッフが作業いたします。

エアコン各種メーカーの修理、取付工事、
フロン排出抑制法に伴う簡易点検・定期点検も承ります。

エアコンの
クリーニング

3つのメリット



電気代20%
DOWN!!

電気代を大幅に節約。
1ヶ月の電気代を、最大約20%削減することも可能。

改修工事費
DOWN!!

エアコン周りの室内クロス等の汚れを低減させ、張替え・改修工事のコストを削減。

臭い・細菌・カビ
DOWN!!

エアコン内の汚れ、臭い、細菌類、カビ・ダニを取り除き、快適な空間を提供。

秋から初冬の
時期に行うと
効果的です!

プロに
お任せ!

エアコンのクリーニングは、春と秋の年2回行うのがベストです!

株式会社利光ファシリティーズ
RICOU FACILITIES Co.,Ltd.

24時間 365日受付

お問い合わせは
こちら

0120-311-145



エアコンのクリーニング お電話1本で駆け付けます!



秋から初冬の
時期に行くと
効果的です!

クリーニングの必要性



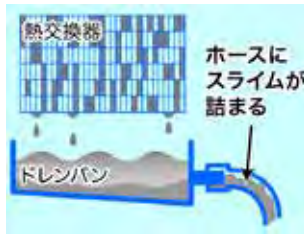
排水ポンプの詰まり

ホコリやスライム(菌の塊)をポンプが吸い込んで排水の処理能力が低下すると、ドレンパン(排水の受け皿)から水が溢れ出てエアコン室内機から水が滴るようになります。業務用エアコンで多い水漏れの原因です。



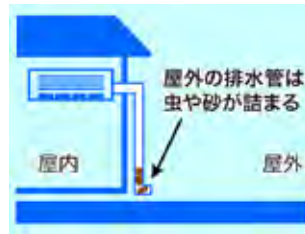
排水ポンプ強制停止

エアコンの機種(主に業務用エアコン)によっては、センサー不良やエラーなど何らかの異常を自動検知すると、ドレン(排水)ポンプが強制停止するものがあり、それに気付かず冷房運転を続けると排水が溢れて水漏れを起こしてしまいます。



エアコン内部の環境が悪い

油やほこり水分から菌やカビが発生します。また、排水と汚れが混ざってスライム状の汚れが発生し、排水ホースが詰まることもあります。



排水パイプの詰まり

屋外の排出口から虫や砂が入り込む事があり、これらが詰まって排水不良を起こすと、パイプの途中や室内機から水漏れを起こすようになります。

エアコンの取付・修理

業務用エアコン・空調設備をお求めやすくご提供!
節電・経費軽減にお役立てください!!

空調機器は店舗の業態や規模により、必要な容量に大きな差が出てきます。空調機器の効率向上の為、ご使用になる場所や適切な空調機器を選ばなければなりません。

利光ファシリティーズはお客様のご要望をしっかりとヒアリングし、ニーズに合わせた製品 設備のご案内をさせていただきます。



空調機工事

業務用空調機製造から15年を超えると部品供給が悪くなり、修理不可になるケースがございます。計画的に入替工事をご検討いただけるようご提案いたします。

空調機修理

毎年のように悩まされる異常気象により、空調機が欠かせない時代になりました。弊社では空調機修理も対応します。弊社で空調機分解洗浄を実施した履歴がある場合は、機器情報を必ず控えているのでスムーズな対応が可能です。機器を直すだけでなく、突然の故障や保全の為にも最善のご提案をいたします。

業務用 エアコン

2015年4月施行「フロン排出抑制法」

フロンガス漏えい点検が義務化されました

対象▶

フロン類が充填された業務用冷凍空調機器

(第一種特定製品)の管理者(ユーザー様)が対象となります。

業務用空調機はフロン漏洩点検が義務付けられております。弊社では有資格者による点検を承っております。

フロン法定点検

点検種別	対象機器と規模	点検頻度	点検内容
簡易点検	全ての機器	3ヶ月に1回以上	目視による、機器の異常音・異常振動、外觀の損傷、摩耗及び腐食、錆び、油污れ、熱交換器の霜付き、他
定期点検	空調機器	50kW以上	<有資格者が実施> ①目視確認等 ②間接法:機器の運転状況記録などから判断 ③直接法:発砲液や発光剤で確認当社では原則間接法での点検となります。
	冷凍・冷蔵機器	7.5 ~ 50kW	
		7.5kW以上	1年に1回以上